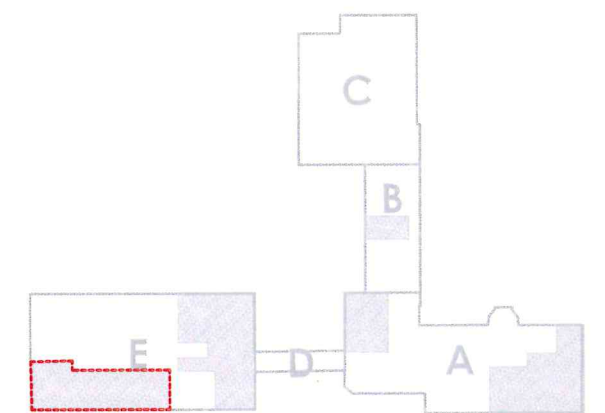


Legenda:

- Rozdzielnica elektryczna
- Miejscowa szyna wyrównawcza
- Gniazdo wtyczkowe, pojedyncze, podtynkowe 16 A; 250 V; IP20
- Gniazdo wtyczkowe, pojedyncze, (45x45) mm 16 A; 250 V; IP20
- Gniazdo wtyczkowe, pojedyncze, podtynkowe 16 A; 250 V; IP44
- Gniazdo wtyczkowe, pojedyncze natynkowe 16 A; 250 V; IP44
- Gniazdo siłowe lub z rozłącznikiem natynkowe; 16 A; 400 V; IP44
- Wypust przyłączeniowy (n-faz)
- Urządzenie zasilane energią elektryczną nazwa urządzenia/moc [kW]/napięcie zasilania [V]
- Kanał elektroinstalacyjny PVC dzielony 110
- Przycisk awaryjnego wyłączenia typu grybek
- Punkt dystrybucji elektryczno-logicznej (PEL) 3 x Gniazdo wtyczkowe, pojedyncze, (45x45) mm, 16 A; 250 V; IP20 1 x Gniazdo nieekranowane 2xRJ45
- Zestaw gniazd z aparaturą zabezpieczającą i wyłącznikiem - na ścianie 4 x Gniazdo wtyczkowe, pojedyncze, 16 A; 250 V; IP44 1 x Gniazdo siłowe, 16 A; 400 V; IP44
- WYPROWADZENIA PRZEWODÓW Z MONITORA HDMI 2.1 + USB 3.0 + AUDIO mini jack USB - C, RJ-45
- GNIAZDO NIEEKRANOWANE 1xRJ45
- GNIAZDO NIEEKRANOWANE 2xRJ45
- SZAFKA RACK 19"
- PUNKT DOSTĘPOWY WI-FI



D S W PROJEKT SP. Z O. O.

adres: ul. Św. Barbary 14/36, 41-516 Chorzów
e-mail: sekretariat@dswprojekt.pl
telefon: 736 249 068
strona: dswprojekt.pl



TEMAT:
REMONT PRACOWNI, ZLOKALIZOWANYCH W BUDYNKU
ZESPOŁU SZKÓŁ PRZYRODNICZO-TECHNICZNYCH

OBIEKT:
ZESPOŁ SZKÓŁ PRZYRODNICZO-TECHNICZNYCH W MIĘDZYŚWIECIU
UL. MALINOWA 10, 43-430 SKOJCZÓW

INWESTOR:
ZESPOŁ SZKÓŁ PRZYRODNICZO-TECHNICZNYCH W MIĘDZYŚWIECIU
UL. MALINOWA 10, 43-430 SKOJCZÓW

PROJEKTANCI:
proj. br. elektrycznej - mgr inż. Łukasz Marcinkowski upr. nr SLK/7788/PWBE/18
proj. spr. branży elektrycznej - mgr inż. Sławomir Kubanek upr. nr SLK/6159/PWBE/15

TEMAT RYSUNKU:

RZUT
PIWNICA
INSTALACJE
ELEKTRYCZNE
PRACOWNIE 1, 3, 6

FAZA:
PROJEKT TECHNICZNY

DATA:
maj 2024

SKALA:
1:100

NR RYS:
E-02

BRANŻA
ELEKTRYCZNA